



演艺科 -
技术支持组

香港大会堂
香港中环爱丁堡广场
5号

电话
852-2921 2840
传真
852-2877 0353

联络

林凤珊女士
高级经理（大会堂）
直线电话
852- 2921 2888

陈淑华女士
经理（大会堂）
场地租用管理
直线电话
852- 2921 2835
传真
852- 2524 5898
852- 2877 0353

曾诗丽女士
驻场技术监督
（大会堂）
sheilatsang@lcsd.gov.hk
直线电话
852- 2921 2802
传真
852- 2537 6307

舞台装置

香港大会堂剧院不会
预先安排舞台装置。
因此，租用人需在租
用期内自行装拆设
备，并须预留足够时
间挂上舞台布幕、装
设舞台灯光及音响装
置。
因应其他设施及技术
要求需要，请向驻场
技术监督查询。

香港大会堂 - 剧院

详细 技术设施资料

V. 2023.08.16

第1页, 共10页



香港大会堂剧院在建筑及音响设计上，非常适合有或无乐队伴奏的舞台表演。故此，除了是上演话剧的最佳场地外，亦可作室乐演奏及播放电影用途。

舞台表面为水平地面，由哑黑漆硬质木板铺成，板面平滑。舞台下有储物室及乐池。

前往方法

港铁：

荃湾线 或 港岛线，中环站，出口 K
机场快线 或 东涌线，香港站，出口 A

驾车路线（由西往东方向）：
干诺道中（东行）→ 爱丁堡广场（于大会堂侧威信停车场左转）

驾车路线（由东往西方向）：
干诺道中（西行）→ 康乐广场（于怡和大厦右转）→ 干诺道中（东行）→ 爱丁堡广场（于大会堂侧威信停车场左转）



出入景

卸货区卷闸呎吋：
2.80 x 3.60米（阔 x 高）
卸货区地台高度：
1.20米

后台入口

后台入口于卸货区卷闸旁边

泊车

需要申请及获得批准





观众席



座位总数共有: **463**

乐队池: 不需拆除座位, 供 8-15 位乐师使用。

镜框

镜框尺寸

9.62 x 5.08米

舞台阔度

台中至台右

9.50米

台中至台左

12.00米

台前 (台左至台右)

11.00米

吊杆楼层距离

17.00米 - 7.50 (台右) / 9.50 (台左) 米

舞台深度

镜框后部至天幕墙

9.30米

镜框后部至台口边沿距离 (由台中量度)

3.00米

舞台高度

舞台地板至台右吊杆楼层高度

5.00米

台右侧光垂架底

3.10米

舞台地板至台左吊杆楼层高度

5.00米

台左侧光垂架底

3.10米

舞台地板至棚顶高度

12.40米

吊杆最高可达高度

11.00米

观众席至舞台高度

1.02米

前舞台 / 乐队池

需移走台前活板门。

9.30 x 2.40 x 1.97米 (阔 x 深 x 高)

供 8-15 位乐师使用。

设有指挥平台及谱架、乐队平台、乐师椅、高椅及谱架灯。

舞台地面

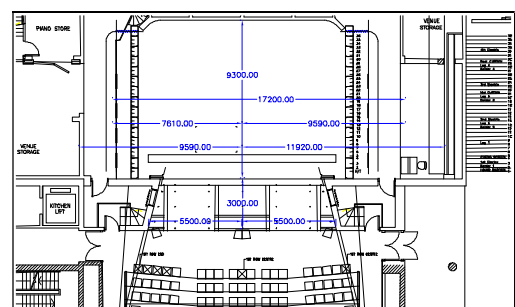
舞台是平面哑黑色硬木板 480公斤/平方米 安全负重量

活板门

舞台前端及台中各有活板门

舞台活板门底与地面距离 1.80米

台口设有地脚灯槽





天幕牆

白色天幕牆于舞台后方。

側舞台

非常有限空间。

后舞台

没有。

消防处视舞台的防火闸为安全屏障，因此其周围不得摆放舞台布景、器材或设置活动舞台，以免造成阻塞。

布景位置

台右布景存放空间

6.25 x 5.03米 (阔 x 高)

其中需预留作场地储物之用

3.25 x 5.03米 (阔 x 高)

通道

台左及台右互通的通道设于舞台后走廊 (即后台的部份)。

悬挂

大幕 (金黄色)

挂于 1号 吊杆, 手动开合及上落。

电影银幕

8.48 x 3.98米 (阔 x 高)

挂于 4号 吊杆

舞台灯吊杆

吊杆安全负重量

230公斤

吊杆长度

13.00米

吊杆悬挂灯具

3, 14 及 23号吊杆

吊杆悬挂LED天幕灯

32 号吊杆

悬挂系统

单式手动吊杆

36 条

吊杆一般直径

60毫米 (上吊杆)

48毫米 (下吊杆)

吊杆一般距离

0.20 米

吊杆一般安全负重量

230公斤 安全负重

吊杆长度

13.00米

插杆绳栓

没有

台侧吊杆

没有

定点吊机

没有

舞台设备

幔幕

黑色幔幕	側幕	10	平	3.00 x 5.60米	基本布幕设置 (阔 x 高)
	沿幕	5	平	13.00 x 2.50米	基本布幕设置 (阔 x 高)
	直切半幕	4		7.00 x 6.00米	中幕及后幕
	直切全幕	2	全幅	13.00 x 6.00米	

黑色纱幕

1幅

12.00 x 6.00米

白色纱幕

1幅

12.00 x 6.00米

投射银幕 (可作前 / 后投影)

1

4.00 x 3.00米 (座地或悬挂)

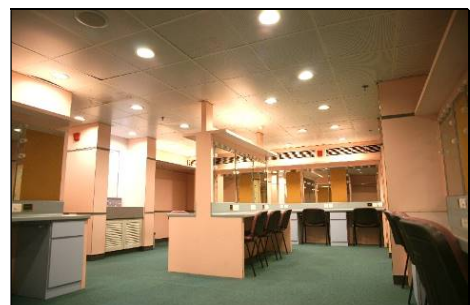


反音板		9 块	
乐队台阶	Wenger Trouper 金属架平台。所有平台不可髹漆及钉嵌。		
2.4 x 1.2 米 (阔 x 深)	3	203毫米 (高)	
	3	407毫米 (高)	
	3	610毫米 (高)	
合唱团台阶	Wenger Tourmaster。可容纳 75 人。		
三层或四层背后加围栏			
乐队椅	40 张		
谱架	30 个		
指挥级台	1 个	0.96 x 0.82 x 0.15米 (阔 x 长 x 高)	
指挥谱架	1 个		
高椅	5 张	(与音乐厅共享)	
仪式椅	12 张		
演讲台	1 个	0.76 x 0.45 x 1.22米 (阔 x 深 x 高)	
	5 张	1.22 x 0.76 x 0.74米 (阔 x 深 x 高)	
舞蹈地胶	黑色舞蹈地胶 (主舞台面积)		
只供纯舞蹈表演使用 (请预留租用时间铺设)			
地毯	绿色	2 张	4.50 x 5.50米
只供粤剧表演使用			
乐器	演奏级钢琴	2 台	Steinway & Sons Model D (额外收费)
	古键琴	1 台	William Dowd Boston 1966 (与香港文化中心共享, 额外收费)
	竖琴	1 台	Lyon & Healy Harps (与音乐厅共享, 额外收费)
	定音鼓	一套共4个	Adams Pro Gen II (23", 26", 29", 32" 与音乐厅共享, 额外收费)
	定音鼓	1	Premier Percussion (20")
升降台	电动升降台 (7.00 米 最高)		
	1	需要预先向场地管理部借用及批准, 方可使用。	
舞台专用负重磅	可要求借用		

化妆间

舞台	T1 化妆间: 供 6 - 8 人用
	T2 化妆间: 供 15 人用
	T3 化妆间: 供 20 - 25 人用

所有化妆间均设置洗手间及淋浴设备。





洗衣间

洗衣机、干衣机, 设置于 T1 化妆间。
另有, 熨斗、熨板可向剧院舞台管理部借用。

灯光

调光器

设有ETC Sensor3 HSR Series 调光器, 共173个。
3千瓦特 165个
5千瓦特 8个
调光器室设于舞台后走廊。

灯光控制台

ETC Apex5 型计算机记忆灯光控制面板, 附有全功能后备操作设施, 最多可控24,000个输出。操作软件为EOS Family Software。装置在剧院堂座后排的灯光控制室内。

遥控装置

ETC 无线遥控操作器。

观众席灯

观众席灯的光暗可在灯光控制室内调控。

灯光回路

遍布于舞台及灯桥各处, 共165个 最高负载为3千瓦特, 8个最高负载为5千瓦特。
共173个的灯光回路, 最终接驳至英式15安培三脚插座上。

额外供电

电源放置于上台左面墙上, 提供 三相380伏特最高负载为 32安培及 三相380伏特最高负载为63安培。
租用人如要利用后台侧的额外电源, 以供电给所带来的额外电力设备时, 需由本地注册电业工程人员, 进行所需要的电力工程。
额外带来的电力装置, 应设有足够有效的电路保护器。
舞台墙身设有多个英式13安培三脚墙边插座可供使用。

前台位置

前台灯桥: 距离舞台约 10.36米投射长度及 34.61度角。
前台灯桥: 距离舞台(台口)约 8.42米投射长度及 44.32度角。

LED摇头灯

550W	Vari-Lite	VL2600 Wash	12	
350W	Vari-Lite	VL800 EventProfile	9	
350W	Vari-Lite	VL800 EventProfile	6	固定安装于台口顶两侧
350W	Vari-Lite	VL800 EventProfile	2	固定安装于灯桥中央

成像灯

750W	ETC	Source Four Zoom 15-30°	2	灯桥
750W	ETC	Source Four Zoom 25-50°	2	灯桥
305W	ETC	Source Four LED Series 3 Lustr X8	4	灯桥/配备 15-30°镜筒
305W	ETC	Source Four LED Series 3 Lustr X8	4	灯桥/配备 25-50°镜筒
305W	ETC	Source Four LED Series 3 Lustr X8	11	配备 15-30°镜筒
305W	ETC	Source Four LED Series 3 Lustr X8	11	配备 25-50°镜筒

螺纹灯

305W	ETC	Source Four LED Series 3 Lustr X8	8	配备螺纹灯镜筒
------	-----	-----------------------------------	---	---------

LED天幕灯

RGBAL 148W	Chauvet	Ovation CYC 1 FC	5	顶(连挂勾) 32号吊杆
------------	---------	------------------	---	--------------

LED地排灯

RGBAL 148W	Chauvet	Ovation CYC 1 FC	5	底(不连挂勾)
------------	---------	------------------	---	---------

追光灯

1.8kW	Robert Juliat	FLO	2	观众席后排
-------	---------------	-----	---	-------

烟机

需要时从联合贮备取用



閃燈				需要時從聯合貯備取用
紫外光燈				需要時從聯合貯備取用
其他	台側吊燈架		8	
	流動燈光架		8	(已掛基本燈具與音樂廳共享)
	流動燈架組合:	5 (頂)	需要時安裝	220毫米*
		4	750W ETC Source 4 zoom15-30°	180毫米*
		3	1kW Selecon Rama Fresnel	135毫米*
		2	1kW Selecon Rama Fresnel	90毫米*
		1 (底)	750W ETC Source 4 zoom15-30°	45毫米*
	* = 燈具鏡片中央離地高度			

請提交燈光設計圖，以確認所需燈光設備。

燈具數量會因應維修略有變動，請向技術監督查詢。

若燈光裝置時段少於兩小時，場地只能提供標準舞台燈光供租客使用。

若自携「燈光及電力設備」到劇院使用，必須參考机电工程署之電力（線路）規例工作守則（2020年版）之要求，如關於電力安全任何問題，請聯絡本部門。詳情請參考以下網址：

https://www.emsd.gov.hk/tc/electricity_safety/index.html

音響

音響系統	鏡框上方中央揚聲器：		
	Clair Brothers kiT12+		2
	Claire Brothers kiT-Sub-mini+超低音揚聲器		2
	鏡框前左右兩側揚聲器：		
	Claire Brothers kiT12+		2 個（每邊）
	舞台前端輔助揚聲器：		
	Claire Brothers 5CX-P-70		4
主調音控制台	Studer Vista V-32 混音控制台		
	單聲道輸入		28
	立體聲輸入		4
	輔助輸出		10
	聲組輸出		10
	矩陣輸出		8
	位於堂座後排的音響控制室		
話筒輸入	舞台吊杆上		4
	舞台左		16
	舞台右		16
輔助設備 (已固定調較)	Lexicon PCM96SUR-D 效果處理器		2
話筒	B&K 4009 A-B 立體聲錄音話筒		2
	Crown PCC 160		3
	AKG C414B-ULS		3
	Neumann KM 183		2
	Neumann KM 184		4
	Sennheiser MD 421-II		2
	Shure MX412		2



无线话筒	Shure Beta 58	4
	Shure SM 57	4
	Shure PG 58	2
舞台监听器	Sennheiser UHF SKM 5200-II 手提式	8
	Sennheiser UHF SK 5212-II 领夹式 <i>最多可同时使用八支无线话筒 (额外收费)</i>	8
激光唱碟机	d&b audiotechnik M6 监听扬声器	8
	Meyer Sound UP-JUNIOR 监听扬声器	2
	Montarbo M11A 监听扬声器	2
激光唱碟录音机	Tascam CD-6010 CD player	2
多媒体投影机	Tascam SS-CDR250N	2
多媒体投影机	Panasonic PT-DZ870EK (8500流明)	1 (额外收费)
<i>多媒体投影机控制枱将会置于座位V12-15。请将T12-15, V12-15及W12-15的座位留起不作发售。</i>		
影像监视器	SWIT S-1093F 9" Full HD Broadcast LCD 监视器	6
附加设备	电影银幕 放映室与银幕中央距离 Christie CP 4230 数码电影系统 Meyer Sound Dolby 7.1 环绕声影院系统	位于 4 号吊杆上 21.4米
通讯系统		
台左的舞台监督控制桌		
二声道通讯对讲系统		
传呼及表演转播系统		
提示灯系统		
闭路电视系统		
制作桌可装置在观众席堂座中间		

音响设备数量会因应维修略有变动, 请向技术监督查询。
租用人须在租用时段内装拆设备。



灯光贮备资料

适用于有灯光设计师之制作

				<u>剧院</u>	<u>音乐厅</u>
成像灯	750W	ETC	Source 4 zoom 25/50	4	8
	750W	ETC	Source 4 zoom 15/30	10	30
	1kW	G&E	Par 64 (CP61)	20	12
螺纹灯	2kW	Selecon	Arena Theatre F	3	3
谱架灯	25W			35	35
三角流动灯架				8	8
地灯座				12	12
流动灯光架			1.90 米 高	4	4
金属图像 投射片保持器 (Gobo holder)		Source 4	A 类型	54	
			B 类型	24	
虹膜式可变光闸 (Iris)		Source 4		28	
闪光灯		MARTIN	Atomic 3000 DMX	2	2
紫外光灯	400W	Wildfire	LT-400F	2	2
烟机		Viper	NT	4	
流动投影幕			1.80 x 1.80 米		1 (座地)
			2.40 x 2.40 米		1 (座地)

请提交灯光设计图以预留灯光贮备。以上灯光贮备以先到先得形式提供。
各项设备或会因损坏及维修而略有变动，详情请向驻场技术监督查询。



音响贮备数据

适用于有音响设计师之制作

话筒	Neumann KMR-82i shotgun	4
	AKG D112	3
	AKG C411	4
	Shure 565SD	2
	Shure Beta 87	2
	Shure SM94	3
	DPA 2011A	8
	DPA 4099	8

请提交音响设计数据以预留音响贮备。以上音响贮备以先到先得形式提供。
各项设备或会因损坏及维修而略有变动，详情请向技术监督查询。