



演艺科 -
技术支持组

西湾河文娱中心
香港筲箕湾道111号地下
电话
852-2550 7155
传真
852-2904 6297

联络

林倩仪女士
高级经理 (港岛东)
直线电话
852- 2550 7883

罗乐庭女士
经理 (西湾河文娱中心)
直线电话
852- 2550 8559
传真
852- 2567 4041

黄伟国先生
驻场技术监督 (港岛)
直线电话
852- 2853 0730 (SWCC) /
2550 7203 (SWHCC)
传真
852- 2850 6250

舞台装置

文娱厅不会预先安排舞台装置，因此，租用者需在租用期内自行装拆设备，并须预留足够时间吊挂上舞台布幕，装设舞台灯光及音响。

因应其他设施及技术要求需要，请向技术监督查询。

西湾河文娱中心 - 文娱厅

详细 技术设施资料

V. 2022.05.23

第1页, 共4页



西湾河文娱中心文娱厅适合举办小型舞台制作、儿童剧、学校活动、舞蹈排练、展览、会议及招待会等。

前往方法

香港铁路(MTR):

港岛线, 西湾河站, 出口B

公路:

东区走廊 (由铜锣湾) → 右转至 太安街 → 左转至 筲箕湾道 → 左转至圣十字径

公路 (由港岛东):

筲箕湾道 (由柴湾) → 左转至太宁街 → 右转至西湾河街 → 右转至太乐街 → 右转至筲箕湾道 → 左转至圣十字径



出入景

与西湾河市政大厦共享卸货区

卸货台高: 1.24米

运货升降机 (只可由街市上落):
5.38 x 1.90 x 2.40米
(阔 x 深 x 高)

安全负重量: 1350kg (只可载货)

后台入口

剧院大堂票房后.

门口:
1.5 x 2.35米(阔 x 高)

泊车
没有





观众席



座位总数共有：

单向观众席有 110 个座位(流动形式)

或

三向观众席有 100 个座位(流动形式)

房间面积

阔度

12.86 米

深度

17.65 米

高度

4.58 米

在铁架下高度

3.86 米

悬挂系统

没有

房间地面

木色弹性地板

舞台设备

全身入墙镜

舞蹈排练杠

展览板

1.00 x 2.00 米(阔 x 高)

30

舞台平台组合 (舞蹈节目不适用)

1.83 x 1.22 米(阔 x 高)

400 毫米(高) x 10

单向舞台组合 或

6 或 10 件

三向舞台组合

6 件

乐器

Kawai 直身钢琴

1

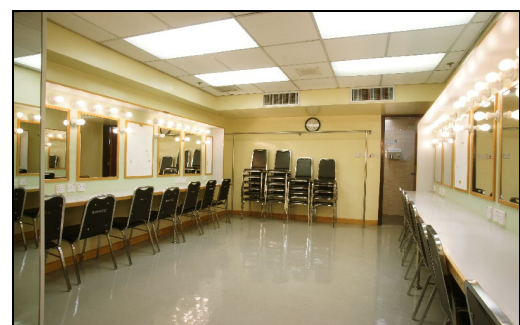
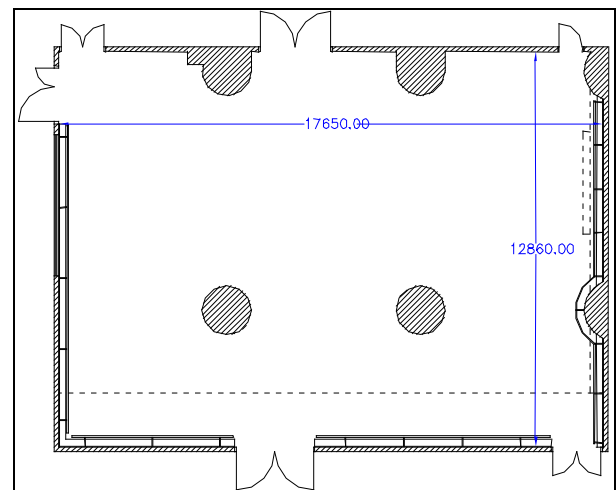
(只可装置于厅内木板地面)

化妆间

舞台

一间十人用化妆间

化妆间设置洗手间及淋浴设备。





灯光

调光器	共有 44个 3仟瓦特 ETC HD15 容量调光回路。调光器设于灯光控制室内。			
灯光控制台	ETC Ion Xe 型计算机记忆灯光控制面板。设在后方灯光控制室内。			
观众席灯	观众席灯的亮度调控, 可在灯光控制室控制器上执行。			
灯光回路	遍布于舞台灯铁架各处, 共 44个最高负载为 3仟瓦特的灯光回路, 最终接驳至英式15安培安培三脚插座上。			
成像灯	575W	ETC	Source 4 Jr. Zoom 25-50	38
螺纹灯	650W	Selecon	Acclaim 6/60	38
Par灯	1kW	Kupo	Par-64-SB, CP61	8
闪灯	3kW	Martin	Atomic 3000	1
其他	三脚灯架			2
	DMX 接点 (2 组在铁架上, 1 组在柱脚多芯线连接器旁)			3
	展览灯 (只供展览使用)			35

请提交灯光设计图, 以确认所需灯光设备。

灯具数量会因应维修略有变动, 请向技术监督查询。

若灯光装置时段少于两小时, 场地只能提供标准舞台灯光供租客使用。

若自携「灯光及电力设备」到剧院使用, 必须参考机电工程署之电力规例-工作守则(2009 年版)之要求, 如关于电力安全任何问题, 请联络本部门。详情请参考以下网址:

http://www.emsd.gov.hk/emsd/chi/welcome/em_safety.shtm

音响

音响系统	d&b E12 单向舞台扬声器系统	2
	d&b E12 三向舞台扬声器系统 (配合舞台组合, 二选其一)	3
主调音控制台	Soundcraft Si Performer 1 调音台, 设在后方灯光音响控制室内	
线路输入	可接驳至音响控制室之线路或话筒输入频道	最多6组
话筒	Shure SM58	5
	Shure SM57	3
	Shure 565SD	2
	Neumann KM 184	1
无线话筒	Sennheiser UHF 掌上型无线话筒	2组
	其中包括: 手提式- SKM 2000	2
	领夹式- SK 2000, 连咪头 最多 2 组 (额外收费)	2
激光光盘 (CD)	Denon DN-C630 回放机	1
	Tascam CD-6010 回放机	1
迷你激光光驱 (MD)	Tascam MD-CD1MKIII 回放及录音机	2
多媒体投影机	SANYO PLC-XU106 (需额外收费)	1



投影银幕

手提式放映银幕

1.78 x 1.78 米 (阔 x 高)

1

2.44 x 2.44 米 (阔 x 高)

1

通讯系统

单通道通讯耳机接通舞台、灯光部、音响部

传呼及表演转播

闭路电视系统

附加设备

电动滚动式放映银幕 4.57 x 3.2 米 (阔 x 高) , 只适用于单向舞台

1

Eiki EX-3500A – 16mm 手提式电影放映机

1

音响设备数量会因应维修略有变动, 请向技术监督查询。

租用人须在租用时段内装拆设备。