



演艺科 -  
技术支持组

荃湾大会堂  
香港新界荃湾  
大河道72号  
电话  
852-2414 0144  
传真  
852-2414 8903

### 联络

周绮华女士  
高级经理 (新界南)  
场地管理  
直线电话  
852-2408 0660

关颖雅女士  
经理 (荃湾大会堂)  
场地运作  
直线电话  
852-2492 2678  
电邮  
hwkwkwan@lcsd.gov.hk

陈耀德先生  
驻场技术监督 (新界南)  
直线电话  
852-2406 2848  
电邮  
eytchan@lcsd.gov.hk

### 舞台装置

文娱厅不会预先安排装台，因此，租用人须在订租期内自行装拆设备，并须预留足够时间挂上舞台布幕及装设舞台灯光及音响设备。

因应其他设施及技术的要求需要，请向技术监督查询。

# 荃湾大会堂 - 文娱厅

## 详细 技术设施资料

V. 2024.02.08

第1页, 共5页



文娱厅的镜框式舞台设计适合作话剧、小型综艺表演、讲座及演奏等演出。

### 前往方法

#### 港铁 (MTR):

荃湾线 - 荃湾站, A1出口

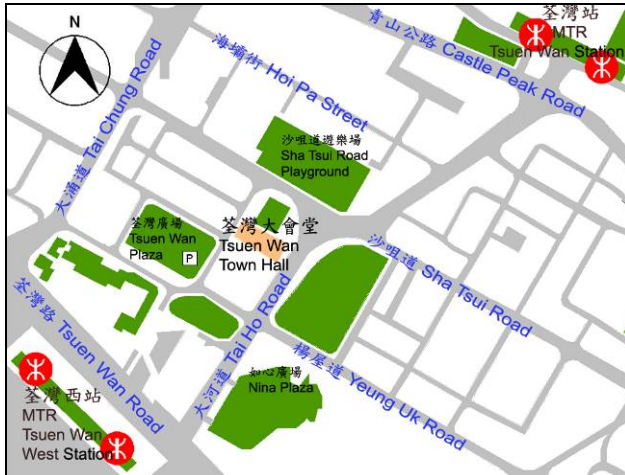
屯马线 - 荃湾西站, A2或E2出口

#### 驾驶路线 (由南往北方向):

3号干线经西九龙公路 > 5号干线出口4B (机场快线站/青衣(北)/荃湾) > 出口11A (荃湾(东)) > 青荃路 > 荃锦交汇处第2个出口 > 大河道北 > 沙咀道 > 圆墩围

#### 驾驶路线 (由北往南方向):

9号干线出口25 (石岗/青衣/九龙) > 荃锦交汇处第5个出口 > 大河道北 > 沙咀道 > 圆墩围



### 出入景

大堂升降机

升降机门尺寸:  
0.91 x 1.83米(阔 x 高)

升降机内部尺寸:  
1.97 x 1.52 x 2.14米  
(长 x 阔 x 高)

### 泊车

需要预先申请



## 文娱厅



座位总数共有：260

- 49位于水平面  
(包括4个轮椅座位)
- 211位于电动折合式单向观众席

### 镜框

布幕设定的镜框尺寸 8.5 x 3.13米 (阔 x 高)

### 舞台阔度

台左舞台边至台右舞台边	8.50米
台中至台右舞台边	4.25米
台中至台左舞台边	4.25米

### 舞台深度

大幕至后舞台边	5.00米
大幕至后墙	5.70米

### 舞台高度

场地地面至假天花	4.24米
场地地面至吊杆	4.02米
舞台地板至吊杆	3.24米
舞台高度	0.78米

### 舞台

平面黑色硬木板

### 悬挂

大幕 (红色) 可调较开关速度

### 悬挂系统

头顶绞盘吊杆	1条
头顶固定吊杆	6条
面光固定吊杆	2条
侧面固定吊杆	2条
吊杆载重量	250公斤安全载重量
吊杆长度	7.90米to 13.90米
灯光吊杆设有固定插座供舞台灯光使用。	7条(包括侧面固定吊杆2条)



## 舞台设备

### 幔幕

黑色幔幕	侧幕	3	平	4.00 x 4.20米	(阔 x 高)
		4	平	2.00 x 4.20米	(阔 x 高)
投影银幕		1	电动上落	6.00 x 3.00米	(阔 x 高)(固定安装)
反音板		1	套	Wenger Travelmaster	8.50 x 2.10 x 2.76米(阔 x 深 x 高)

### 舞台

舞台组合尺寸	8.50 x 5.0 x 0.78米	(阔 x 深 x 高)
--------	--------------------	-------------

舞台是场地内一般设施，若租用人决定不用舞台，请预留租用时间拆除及还原。

合唱级台 (3层)	3	Wenger Tourmaster	最多可容纳约36人
-----------	---	-------------------	-----------

乐师椅	30
-----	----

谱架	15
----	----

舞蹈地胶	3	8.53 x 2.00米	(长 x 阔)
只供舞蹈表演用	黑色 (主舞台面积)	<u>(请预留租用时间铺设)</u>	

### 乐器

6呎小型三角钢琴	1	Yamaha C5
中式鼓	1	

### 升降梯

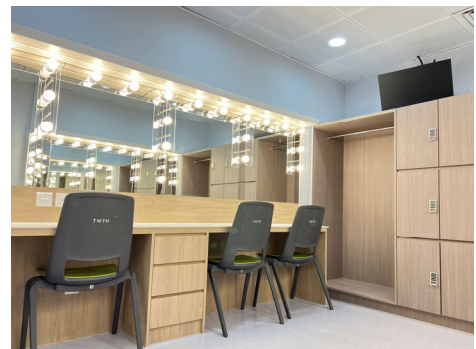
油压升降台	1	Genie AWP-20SAC,最高可达8.12米
		需预先向舞台管理部借用及批准，方可使用。

## 化妆间

### 舞台台左

- C1 供6 - 8人用
- C2 供6 - 8人用

所有化妆间不设置洗手间及淋浴设备  
如需蒸气烫斗可向舞台管理组借用



## 灯光

调光器	ETC Sensor3 调光器，共有60路调光器，每组容量最高负载为3千瓦特。
-----	---

灯光控制台	ETC Ion计算机记忆灯光控制面板，附有后备操作设施，最多操作1,024个参数。装置在文娱厅观众席后排控制室内。
-------	---

观众席灯	观众席灯的亮度可在灯光控制室内调控。
------	--------------------

灯光回路	遍布于灯光吊杆，共60个最高负载为3仟瓦特的灯光回路，最终接驳至英式15安培三脚插座上。
------	--



**额外供电** 电源放置于后舞台台右，提供1个三相最高负载32安培电源作临时接线用。  
租用人如要利用后舞台台右的额外电源，以供电给所带来的额外电力设备时，需由本地注册电业工程人员，进行所需要的电力工程。  
额外来的电力装置，应设有足够有效的电路保护器。  
舞台墙身及灯光吊杆上设有多个英式13安培三脚墙边插座可供使用。

**前台位置** 前台一号固定灯光吊杆：距离舞台约 5.36米投射长度及 9度角。

成像灯	600瓦	Strand	SL 23/50 °	22	面光
	750瓦	ETC	Source 4 zoom 25/50 °	2	
LED摇头灯	280瓦	Chauvet	Rouge R1 Beam Wash	24	顶及面光
				4	
LED天排灯槽	200瓦	Altman	Spectra CYC 200 RGBA	7	顶
烟雾机		Look Solutions	Viper NT (可经DMX控制)	2	
闪灯		Optikinetics	Super Slave Strobe	1	
紫外光灯	400瓦	Griven	WOOD 400	2	
其他	LED谱架灯			10	
	流动投影幕		70吋 x 70吋	1	
	虹膜式可变光闸 及 Gobo固定器		可要求借用		

请提交灯光设计图，以确认所需灯光设备。

灯具数量会因应维修略有变动，请向驻场技术监督查询。

若灯光装置时段少于两小时，场地只能提供标准舞台灯光供租客使用。

若自携「灯光及电力设备」到康文署演艺场地使用，必须参考机电工程署「电力（线路）规例工作守则（2020年版）」之要求。如关于电力安全任何问题，请联络本部门。详情请参考以下网址：

[https://www.emsd.gov.hk/sc/electricity\\_safety/index.html](https://www.emsd.gov.hk/sc/electricity_safety/index.html)

## 音响

音响系统	d&b audiotechnik Yi7P (L-C-R 及延时)	5
	d&b audiotechnik Vi-GSUB	2
	d&b audiotechnik 8S	16
	d&b audiotechnik 44S (台口补声)	4
主调音控制台	Soundcraft Vi1000 数码调音台:	
	单声道输入	32
	群组输出	8
	辅助输出	8
	矩阵输出	8
	立体声组输出	1
话筒输入	舞台后墙上	36
	观众席最后一排	12



话筒	Neumann KM184	2
	Neumann KM185	2
	AKG C414	2
	Crown PCC160	2
	Shure Beta 57A	4
	Shure SM58	4
无线话筒	Sennheiser EM300-500 G4 UHF 无线话筒系统	4套
	领夹式：Sennheiser SK500 G4	4
	手提式：Sennheiser SKM500 G4	4
	<i>同时最多可用4支，最少租用一节时间 (额外收费)</i>	
舞台监听系统	d&b audiotechnik M6	4
激光光驱	Denon DN-635	2
激光光盘录音机	Tascam CD-RW901 MKII	2
液晶体投影机	Panasonic PT-MZ770 (8,000流明)	1 (固定吊挂于2号灯光吊杆) (额外收费)
<b>直播系统</b>		
摄影机	Panasonic AW-UE150W	4
摄影机控制器	Panasonic AW-RP150	1
视频切换器	BMD ATEM 4 M/E Broadcast Studio 4K	1
	BMD ATEM 1 M/E Advanced Panel	1
硬盘录像机	BMD HyperDeck Studio 12G	7
SD卡录像机	BMD Duplicator 4K	2
<b>通讯系统</b>		
单声道对讲系统		
制作桌于需要时可放置在观众席。		
音响设备数量可能会因应维修略有变动，详情请向驻场技术监督查询。		
租用人须在租用时段内装拆所需设备。		